



## Obchodní prostory NMN@Holešovice

Velký potenciál pokračujícího růstu moderní rezidenční čtvrti slibují některé prázdné fabriky protkané celými Holešovicemi.

Vývoj posledních několika let ukazuje, že Holešovice jsou jednou z nejprogresivnějších čtvrtí v Praze. Z hlediska rezidenčního i kancelářského zde přibývají nové stavby

jako houby po dešti. Rozšiřující se nabídka restauračních a maloobchodních provozoven ukazuje, že je zde skutečně poptávka po neotřelých nápadech, jak zrealizovat váš jedinečný podnikatelský záměr.

Zkuste jej proměnit ve skutečnost právě v komerčních plochách na jižním konci ulice

Na Maninách. Obchodní prostor je možné zakoupit odděleně nebo dohromad. Celková výměra je 203,5 m<sup>2</sup>.

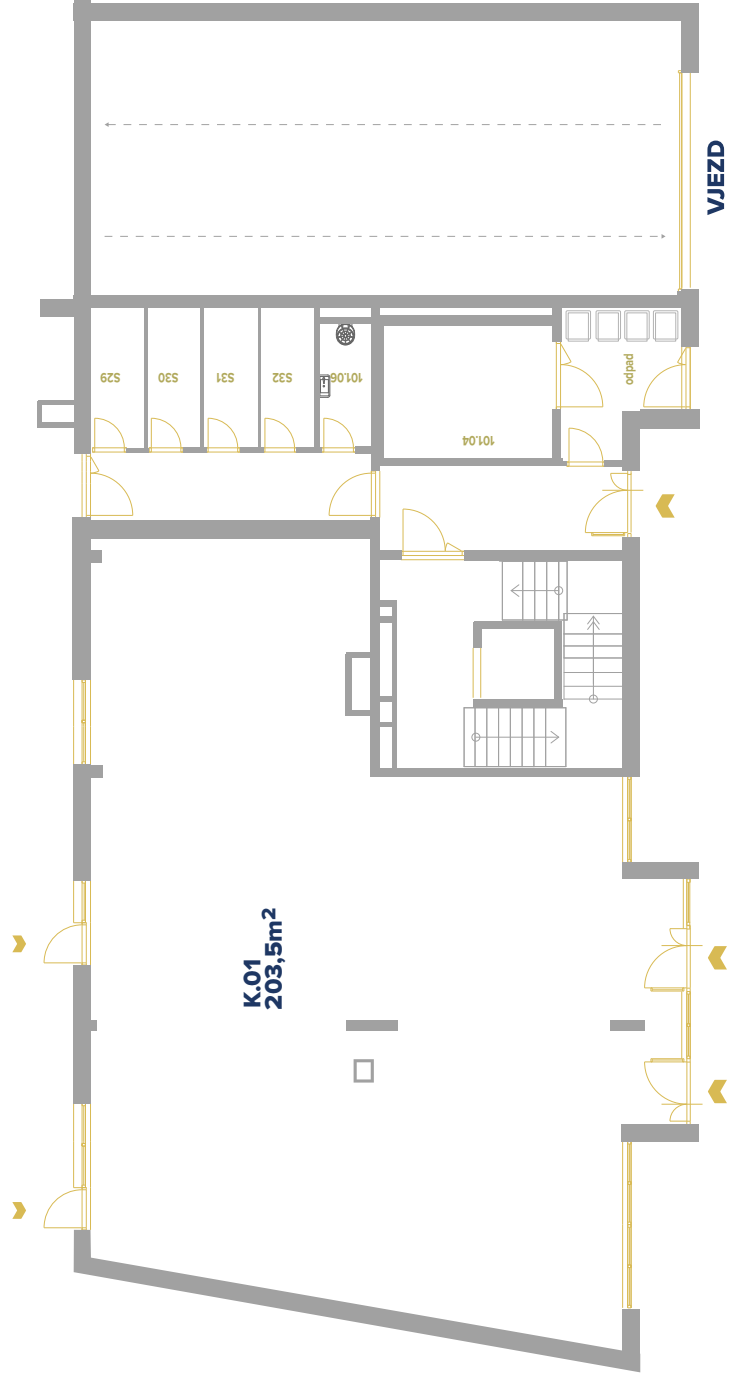
Obchodní jednotka(y) jsou nabízeny k prodeji ve standardu „shell & core“, s možností dostavět daný komerční prostor přímo dle potřeb nájemce.

Označení	Podlaží	Výměra (m <sup>2</sup> ) orientační dle výběru	Doporučené využití	Cena prodeje bez DPH
K1	přízemí	85,4	prodejna, obchody, služby	5 500 000
K2	přízemí	115,0	prodejna, obchody, služby	7 450 000
K1 + K2	přízemí	203,5	prodejna, obchody, služby	12 950 000

# Varianta 1 - Sloučená

SEVER  
◀

0 5 10 15 20 m



ul. NA MANINÁCH

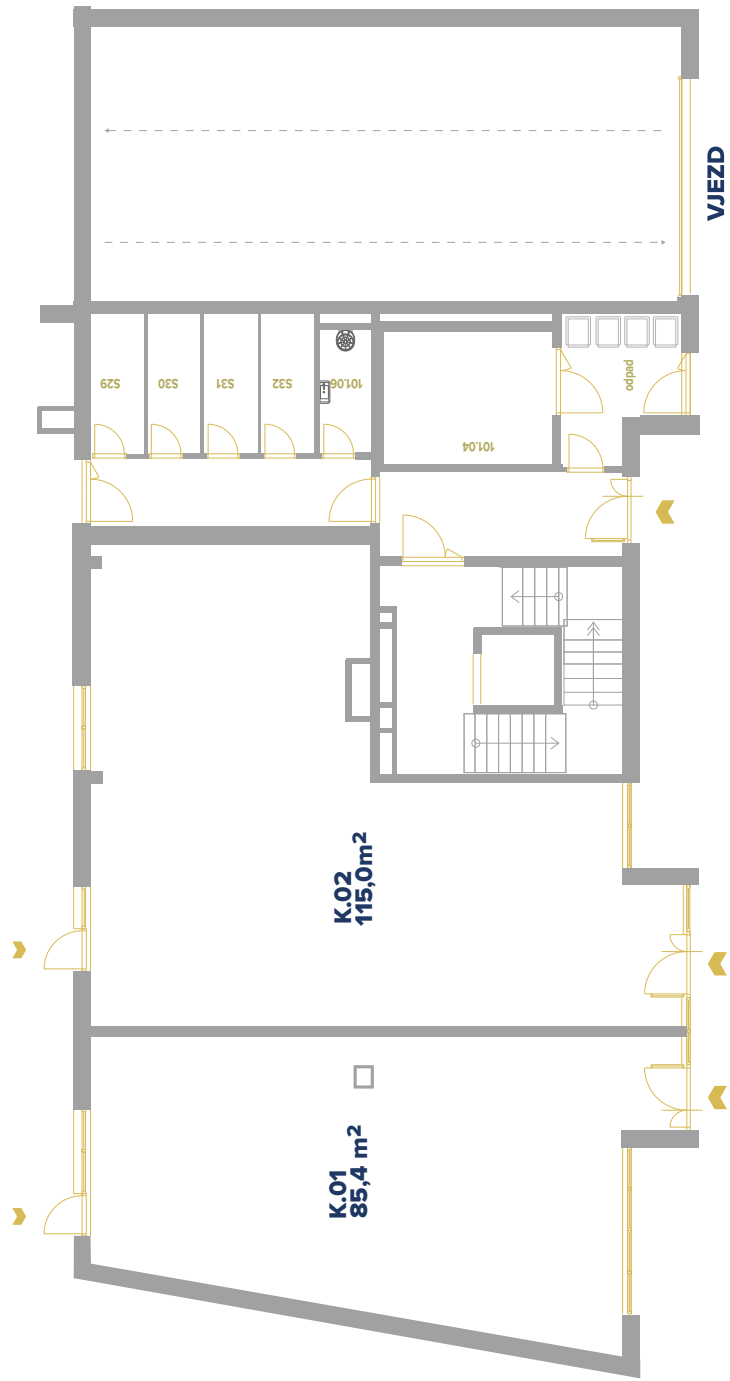
PODLAŽÍ

6 5 4 3 2 1 -1

# Varianta 2 - Rozdělená

SEVER  
◀

0 5 10 15 20 m



PODLAŽÍ

- 6
- 5
- 4
- 3
- 2
- 1
- 1



SEVER



## Metro C

Stanice Nádraží Holešovice  
Vzdálenost od NNMN: 1 500 m  
Chůze: 15 minut  
MHD: 20 minut  
7 linek PID  
Nejdůležitější mezinárodní  
nádraží v Praze

## Metro C

Stanice Vltavská  
Vzdálenost od NNMN: 1 300 m  
Chůze: 15 minut  
MHD: 6 minut  
7 linek PID  
Vstup na žel. stanici Praha  
Bubny

## Holešovice

Praha 7  
Čtvrť s více než  
36 000 obyvateli  
Proměňující se lokalita  
Vzniká mnoho rezidenčních  
i kancelářských staveb  
Dostupná od metra do 10 minut  
Velmi pokročilá dopravní  
infrastruktura (tramvajová síť)  
Jedna z nejzajímavějších lokalit  
co do počtu galerií, uměleckých  
děl, kaváren a klubů  
Dostupnost do centra Prahy do  
několika minut.  
Aktuální spojení mosty do Libně  
i centra města  
Budoucí spojení lávkou do  
Karlína

100 m